

# LØSNINGER FOR PLENPLEIE



**JOHN DEERE**

NOTHING RUNS LIKE A DEERE



## INNHOLD

Globalt forhandlernetverk ..... 4–5

### SITTEKLIPPERE

X100-serien ..... 8–11

X300 og X500-serien ..... 12–17

### ZERO-TURN SPAKSTYRTE KLIPPERE

Z370R Elektrisk ZTrak™ ..... 22–23

Z300- og Z500 ZTrak™-serien ..... 24–25

Z740R Bensindrevet ZTrak™ ..... 26–27

### DIESELDREVNE TRAKTORKLIPPERE

X900-serien ..... 28–29

LIVSSYKLUSLØSNINGER ..... 30–31

TILBEHØR ..... 32–41

PRODUKTSPEKIFIKASJONER ..... 42–51

**6–17**  
SITTEKLIPPERE



**18–27**  
ZERO TURN  
KLIPPERE



# INGENTING KAN SAMMENLIGNES MED VÅRE FORHANDLERE

## GLOBALT FORHANDLERNETTVERK

Hos John Deere tror vi at kvalitetsprodukter og service av høy kvalitet går hånd i hånd. For å sikre at du alltid får den best mulige støtte og råd, selger vi våre produkter kun gjennom godkjente John Deere-forhandlere.

Din lokale John Deere-forhandler er profesjonell og kjenner våre produkter ut og inn. Fra råd i forkant av salg til service og reparasjoner, er forhandleren alltid der for å sikre at du nyter John Deere-produkter til fulle. John Deere-forhandlere er over hele verden og rett rundt hjørnet. For å finne en nær deg, kan du se [dealerlocator.deere.com](http://dealerlocator.deere.com)

### HVILKEN MODELL?

Din John Deere-forhandler har den ideelle maskinen for enhver oppgave, og kan også vise deg hvordan du skal bruke den nye maskinen trygt og riktig. John Deere-forhandlere kurses regelmessig, og har mange års erfaring.

### NYTTIGE TIPS

Din John Deere-forhandler klargjør hver maskin du kjøper, slik at den er klar til bruk når du kommer hjem. De gir også praktiske råd om hvordan man skal oppnå god økonomi og lang levetid.



### HURTIG REPARASJONER

I sjeldne tilfeller når John Deere-maskinen trenger reparasjoner, kan forhandlerens servicesenter fikse det raskt.

### VENNLIG SERVICE

Medarbeiderne hos din lokale John Deere-forhandler vil alltid være der for deg – med en personlig service som du kan stole på. Som en del av John Deere-konsernet, kombinerer de sin egen individuelle stil med alle fordelene med et sterkt, globalt selskap.

### LANGSIKTIG STØTTE

En John Deere-maskin har du hele livet. Selv etter mange års drift, sørger vi for at du kan fortsatt bestille reservedeler til din egen modell. Takket være vårt tett sammensveide forhandlernetverk, er hjelpen aldri langt unna.

### SPØRSMÅL?

Våre erfarne forhandlere er klare til å hjelpe deg. For å finne din nærmeste John Deere-forhandler: [dealerlocator.deere.com](http://dealerlocator.deere.com)



Din lokale John Deere-forhandler er profesjonell og kjenner våre produkter ut og inn.

# SITTEKLIPPERE

EFFEKTIVITET, KOMFORT OG PERFEKT KLIPPING

Stor eller liten, våre sitteklippere/plentraktorer kombinerer styrke og pålitelighet med hagevennlig enkelhet, komfort og kontroll.



# X100-SERIEN

FLEKSIBEL OG PÅLITELIG

Med seks modeller og et bredt spekter av funksjoner og alternativer å velge mellom, har X100-serien noe for alle. Tiltentt plener på 3 000 til 6 000 m<sup>2</sup> er disse robuste plentraktorene konstruert for mange års problemfri drift, og kombinerer flott klippekvalitet med enestående brukervennlighet.

**3** GARANTI PÅ OPPTIL  
**ÅR\***

## INNEBYGD RO TIL SINNS

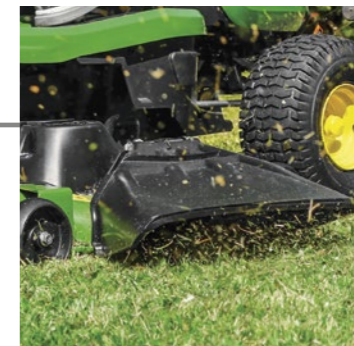
Ved å få service på maskinen\*\* hos en autorisert John Deere-forhandler som deltar i kampanjen, i henhold til vedlikeholdsplanen spesifisert i instruksjonshåndboken, vil den deltagende autoriserte John Deere-forhandleren forlenge den lovfestede garantien din til 3 år, eller 120 timer, der den som kommer først gjelder.

\* Kun for privatkunder. For kommersiell bruk gjelder garantien fra John Deere-forhandleren.  
\*\* Ytterligere omkostninger for service og inspeksjoner kan påløpe, og disse faktureres av forhandleren i henhold til deres priser.



## TO UTKASTMETODER

Robuste, effektive klippeaggregater leveres som standard på X107, X127 og X167, de har også en praktisk vanntilkobling for rask og enkel rengjøring. Sideutkast resirkulerer gresset som en næringsrik naturlig gjødsel, mens bakutkast samler gresset i en 300-liters oppsamler – standard på X117R, X147R og X167R.



## KONTROLLENE ER ENKLE Å FINNE OG LETTE Å BRUKE

Instrumentpanelet er funksjonelt og praktisk, med betjeningslementer som er logisk plassert og fargekodet for enkel betjening. En fjærassistert, lettbetjent løftespak forenkler innstillingen og justeringen av klippehøyden i trinn på 0,64 cm.

## KOMFORT OG BEKVEMMELIGHET

Våre gressklippertraktorer i X100-serien er den kule løsningen for folk som liker å klippe og ønsker en problemfri maskin som gjør livet enkelt. Den ergonomiske førerplattformen har fargekodete kontroller for enkel betjening, pluss et justerbart sete for jevnere kjøring. Kontroller hastigheten og retningen enkelt med pedaler ved siden av hverandre – ingen grunn til å løfte foten. Du kan også justere klippehøyden enkelt ved å betjene en spak!

## LYST. KLART. TRYGT.

Alle X100-gressklippere har presise LED-frontlys for bedre sikt og et elegant, moderne utseende.

## OLJESKIFT ER MER PRAKTISK

Med John Deere Easy Change™ 30-sekunders oljeskiftsystem tilhører komplette oljeskift fortiden. Beholderen rommer 40 % mer olje, motoren holdes kjøligere, og hele prosessen er enkel, rask og ren. Den smarte løsningen reduserer risikoen for søl, mens den automatisk lukkende oljefilterventilen forhindrer at filtrerte partikler dreneres tilbake inn i motoren når den stanser. Standard på X167.



## INTUITIV TRANSMISJONSKONTROLL

Med disse side-ved-side-pedalene kan du kontrollere retning og hastighet uten å løfte en fot. Gasspedalkontrollen, som er den samme typen som i en bil, sikrer enkel betjening, mens den store pedalflaten gir overlegen komfort under bruk. Cruisekontrollen gjør turen enklere. Standard på X127 og X167.



## REN OG MODERNE DRIVSTOFFMÅLER

Du trenger ikke å reise deg: Selv på solfylte dager er den digitale drivstoffmåleren tydelig lesbar fra setet ditt (kun X127 og X167).



**OPPDAG VÅRT STORE UTVALG AV TILBEHØR**  
Side 32–41



## X107

Hastighet forover: 8,9 km/t

### KLIPPEAGGREGAT

42 Edge™ (107 cm)

- CE – nominell effekt (testet i henhold til SAE J1349): 11,1 kW (14,9 hk)\* ved 3200 o/min
- Innkobling av klippeaggregat: Mekanisk
- Sete: Standard
- Bioklipp-deksel: Tilleggsutstyr
- Bioklipp-sett: Tilleggsutstyr
- Oppsamlersystem: Tilleggsutstyr
- Støtfanger: Tilleggsutstyr



## X127

Hastighet forover: 8,9 km/t

Cruisekontroll

### KLIPPEAGGREGAT

42 Edge™ (107 cm)

- CE – nominell effekt (testet i henhold til SAE J1349): 12,36 kW (16,9 hk)\* ved 3050 o/min
- Innkobling av klippeaggregat: Mekanisk
- Sete: åpen rygg
- Bioklipp-deksel: Standard,
- Bioklipp-sett: Tilleggsutstyr
- Oppsamlersystem: Tilleggsutstyr
- Støtfanger: Tilleggsutstyr



## X167

Hastighet forover: 8,9 km/t

Cruisekontroll

### KLIPPEAGGREGAT

48 Edge™ (122 cm)

- CE – nominell effekt (testet i henhold til SAE J1349): 15,00 kW (20,1 hk)\* ved 3350 o/min
- 30 sekunders enkelt oljeskiftsystem
- Innkobling av klippeaggregat: Elektrisk
- Sete: åpen rygg
- Bioklipp-deksel: Standard,
- Bioklipp-kniv: Tilleggsutstyr
- Oppsamlersystem: Tilleggsutstyr
- Støtfanger: Standard



## X117R

Hastighet forover: 8,9 km/t

Oppsamling bak

### KLIPPEAGGREGAT

36 Utkast bak (92 cm)

- CE – nominell effekt (testet i henhold til SAE J1349): 10,84 kW (14,5 hk)\* ved 3100 o/min
- Innkobling av klippeaggregat: Elektrisk
- Oppsamlerkapasitet: 300 l
- Sete: Standard
- Bioklipp-sett: Tilleggsutstyr
- Støtfanger: Tilleggsutstyr



## X147R

Hastighet forover: 8,9 km/t

Oppsamling bak

### KLIPPEAGGREGAT

36 Utkast bak (92 cm)

- CE – nominell effekt (testet i henhold til SAE J1349): 12,36 kW (16,9 hk)\* ved 3050 o/min
- Innkobling av klippeaggregat: Elektrisk
- Oppsamlerkapasitet: 300 l
- Sete: åpen rygg
- Bioklipp-sett: Tilleggsutstyr
- Støtfanger: Tilleggsutstyr



## X167R

Hastighet forover: 8,9 km/t

Oppsamling bak

### KLIPPEAGGREGAT

42 Utkast bak (107 cm)

- CE – nominell effekt (testet i henhold til SAE J1349): 12,36 kW (16,9 hk)\* ved 3050 o/min
- Innkobling av klippeaggregat: Elektrisk
- Oppsamlerkapasitet: 300 l
- Sete: åpen rygg
- Bioklipp-sett: Tilleggsutstyr
- Støtfanger: Standard

\* Informasjon om motoreffekt og dreiemoment fra motorprodusenten må kun brukes til sammenligning. Faktisk effekt og dreiemoment kan være mindre.

# X300- OG X500-SERIENE

KRAFTIG OG ALLSIDIG

Få tilgang til alle områder: Designet for store plener. Disse gressklippertraktorene har all den kraften og komforten du trenger for å få ting gjort. X300-serien har imponerende funksjoner og er enkel å betjene. For optimal ytelse og kraft, velg X500-serien. Lavt tyngdepunkt, lang akselavstand og differensialsperré gjør at disse maskinene er de perfekte all-round klipperne.

**4** GARANTI PÅ OPPTIL  
**ÅR\***

## INNEBYGD RO TIL SINNS

Ved å få service på maskinen\*\* hos en autorisert John Deere-forhandler som deltar i kampanjen, i henhold til vedlikeholdsplanen spesifisert i instruksjonshåndboken, vil den deltagende autoriserte John Deere-forhandleren forlenge den lovfestede garantien din til 4 år, eller 300 timer (X300) eller 500 timer (X500), der det som kommer først gjelder.



## TWIN TOUCH™-PEDALER GJØR KLIPPINGEN ENKLERE

De meget effektive Twin Touch™ hydrostatiske kjørepedalene lar deg enkelt styre hastigheten og kjøreretningen uten å måtte løfte foten fra plattformen. Gasspedalkontrollen, som er den samme typen som i en bil, er velkjent å bruke og den store pedalflaten gir overlegen komfort under bruk.



## LA FØTTENE HVILE

Cruisekontroll fungerer med et trykk på en knapp, akkurat som i en bil, og leveres som standard på alle plenetraktorer i X300-, X500- og X900-serien.



## ULTRA-KOMFORTABLE SETER

Opplev den ultimate kjøreopplevelsen. Uansett terreng, Deluxe-setet (standard på X350 og X350R) og Deluxe høyrygget sete (standard på X370-, X380- og X500-seriene) gjør klippingen til en hyggelig og komfortabel oppgave.



\* Kun for privatkunder. For kommersiell bruk gjelder garantien fra John Deere-forhandleren.

\*\* Ytterligere omkostninger for service og inspeksjoner kan påløpe, og disse faktureres av forhandleren i henhold til deres priser.



### RYDDIG OG MODERNE DISPLAY

Det letteste instrumentpanelet, av samme type som i en bil, er bakgrunnsbelyst for utmerket sikt under alle forhold, og gir viktig tilbakemelding uten å distrahere føreren. Instrumentpanelet er funksjonelt og praktisk, med betjeningslementer logisk plassert og fargekodet for enkel betjening. Separate kontrollere for motorturtall og choke gjør det enklere å varme opp og starte motoren i kaldt vær.



### ELEKTRONISK DRIVSTOFFMÅLER:

Den klare måleren på dashbordet forteller deg på et øyeblikk hvor mye drivstoff du har igjen. Det er godt synlig under alle forhold (ikke på X350R modell som har indikator for lavt nivå).

### OPTIMAL MÅLSONE FOR «BESTE KLIPP»

Displayet viser deg det optimale motorturtallet for den beste klippekvaliteten. Opphold deg alltid i den optimale sonen for klippekvalitet.



### 1 | 4-HJULSSTYRING

Standard på X584 for fremragende manøvrerbarhet og nøyaktig klipping rundt hindringer.

### 2 | ACCEL DEEP™ KLIPPEPANNER

Leverer nye nivåer av klippekvalitet, produktivitet, renhet, slitestyrke og allsidighet: 11,4 cm dybde over hele klippepannen for optimal ytelse ved klipping, bioklipping og oppsamling. Utformingen i smidd stål eliminerer skarpe kanter og hjørner der materiale kan bygge seg opp og redusere klippeytelsen.



### 3 | JUSTERING AV KLIPPEHØYDE

Bruk det praktiske innstillingsrattet for å justere klippehøyden i trinn på 6 mm – alt fra det komfortable førerasetet.

### 4 | VELFUNGRENDE 2-SYLINDRET V-MOTOR

V-twin-motoren har elektronisk drivstoffinsprøytning (EFI) og en regulator med konstant hastighet for rask start og overlegen klippeytelse (kun X590).



# X300-SERIEN

## PÅ ALLE MODELLER I X300-SERIEN

- Innkobling av klippeaggregat: Elektrisk
- Twin Touch™-pedaler
- Cruisekontroll
- Digitalt displaypanel



### X350

Hastighet forover: 8,2 km/t

#### UTSTYR TIL KLIPPEAGGREGAT

42 Edge™ bioklipp (107 cm)

42 Accel Deep™ (107 cm)

- CE – nominell effekt (testet i henhold til SAE J1349): 13,7 kW (18,4 hk)\* ved 3200 o/min
- Bioklipp-kontroll: Standard med 42 Accel Deep™
- Oppsamlersystem: Tilleggsutstyr (42 Accel Deep™)
- Sete: Deluxe (38 cm)



### X370

Hastighet forover: 8,2 km/t

Hydraulisk servostyring på 2 hjul

#### UTSTYR TIL KLIPPEAGGREGAT

42 Edge™ bioklipp (107 cm)

42 Accel Deep™ (107 cm)

- CE – nominell effekt (testet i henhold til SAE J1349): 13,7 kW (18,4 hk)\* ved 3200 o/min
- Løftesystem for klippeaggregat: Hydraulisk
- Bioklipp-kontroll: Standard med 42 Accel Deep™
- Oppsamlersystem: Tilleggsutstyr (42 Accel Deep™)
- Sete: Deluxe høyt (46 cm)



### X350R

Hastighet forover: 8,2 km/t

Oppsamling bak

#### KLIPPEAGGREGAT

42 Utkast bak (107 cm)

- CE – nominell effekt (testet i henhold til SAE J1349): 13,7 kW (18,4 hk)\* ved 3200 o/min
- Bioklipp-plugg: Standard
- Sete: Deluxe (38 cm)



### X380

Hastighet forover: 10,0 km/t

#### UTSTYR TIL KLIPPEAGGREGAT

48 Accel Deep™ (122 cm)

54 Accel Deep™ (137 cm)

- CE – nominell effekt (testet i henhold til SAE J1349): 14,7 kW (19,7 hk)\* ved 3320 o/min
- Bioklipp-kontroll: Tilleggsutstyr
- Oppsamlersystem: Tilleggsutstyr
- Sete: Deluxe høyt (46 cm)

\* Informasjon om motoreffekt og dreiemoment fra motorprodusenten må kun brukes til sammenligning. Faktisk effekt og dreiemoment kan være mindre.

# X500-SERIEN

## PÅ ALLE MODELLER I X500-SERIEN

- Innkobling av klippeaggregat: Elektrisk
- Cruisekontroll
- Deluxe høyrygget sete
- Servostyring
- Twin Touch™-pedaler
- Digitalt display



### X584

Hastighet forover: 11,6 km/t

4-hjuls hydraulisk servostyring

#### UTSTYR TIL KLIPPEAGGREGAT

48 Accel Deep™ (122 cm)

54 Accel Deep™ (137 cm)

- CE – nominell effekt (testet i henhold til SAE J1349): 16,1 kW (21,6 hk)\* ved 3350 o/min
- Løftesystem for klippeaggregat: Hydraulisk
- Bioklipp-kontroll: Tilleggsutstyr
- Oppsamlersystem: Tilleggsutstyr
- Sete: Deluxe ekstra høyt (53 cm)



### X590

Hastighet forover: 11,6 km/t

Hydraulisk servostyring på 2 hjul

#### UTSTYR TIL KLIPPEAGGREGAT

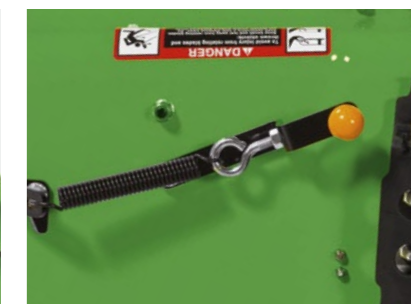
48 Accel Deep™ (122 cm)

54 Accel Deep™ (137 cm)

- CE – nominell effekt (testet i henhold til SAE J1349): 16,7 kW (22,4 hk)\* ved 3250 o/min
- Løftesystem for klippeaggregat: Hydraulisk
- Bioklipp-kontroll: Tilleggsutstyr
- Oppsamlersystem: Tilleggsutstyr
- Sete: Deluxe ekstra høyt (53 cm)

## BIOKLIPP HAR NÅ BLITT ENDA ENKLERE

Opplev MulchControl™ – den ultimate løsningen for bioklipping som tilbyr allsidighet og aller beste ytelse. Veksle enkelt mellom sideutkast og bioklipp ved å vri på en spak. MulchControl™ er kompatibel med alle sitteklippere i X300- og X500-serien (unntatt X350R) – det integreres smidig med våre spesielle bioknivver. For bruk sammen med Power Flow™ gressamler bak, bare flytt spaken til «sideutkast».



# ZTRAK™ ZERO-TURN SPAKSTYRTE KLIPPERE

RASKERE – ALLSIDIG

Med enestående fleksibilitet og hastigheter på opptil 14,5 km/t sørger ZTrak™ Zero-Turn spakstyrte klippere for at jobben blir utført raskt og perfekt. Det er to serier med totalt seks modeller å velge mellom, inkludert en som garantert passer ditt behov.



**4** GARANTI PÅ OPPTIL  
**ÅR\***

## INNEBYGD RO TIL SINNS

Ved å få service på maskinen\*\* hos en autorisert John Deere-forhandler som deltar i kampanjen, i henhold til vedlikeholdsplanen spesifisert i instruksjonshåndboken, vil den deltagende autoriserte John Deere-forhandleren forlenge den lovfestede garantien din til 3 år eller 200 timer (Z300), eller 4 år eller 300 timer (Z500), der det som kommer først gjelder.



## KLIPP RASKT, KLIPP BRA

For å justere klippehøyden fra setet, vri ganske enkelt hjulet (Z300-serien) eller flytt bolten mellom 25–104 mm i trinn på 6 mm (Z500-serien). Sammen med våre Accel Deep™- eller High Capacity-klippepanner sikrer dette systemet enestående klippekvalitet med et minimum av slit.

\* Kun for privatkunder. For kommersiell bruk gjelder garantien fra John Deere-forhandleren.  
\*\* Ytterligere omkostninger for service og inspeksjoner kan påløpe, og disse faktureres av forhandleren i henhold til deres priser.



### 360° SMIDIG

Når det gjelder manøvrerbarhet klipper Ztrak™ rundt en hvilken som helst annen klipper – også våre egne! Kombiner det med enestående klippeegenskaper så er det enkelt å forstå hvorfor så mange profesjonelle velger ZTrak™.



### KOMFORT OG PRAKTISK I HVER ENESTE DETALJ

#### 1 | COMFORTGLIDE™

Tilgjengelig for Z530M og Z545R – ved plutselige start og stopp eller i ulendt terreng demper seteputene støtet ved å gli fremover og bakover hele 5,1 cm.

#### 2 | PARKERINGSBREMS

Veldig praktisk: Med en gang du setter bevegelseskontrollspakene for Z300-serien i parkeringsstilling, aktiveres parkeringsbremsen automatisk.

#### 3 | SNUR PÅ EN FEMØRING

Kjørespakene kan justeres til to forskjellige høydeinnstillinger og atten forskjellige innstillinger forover/bakover, noe som forbedrer førercomforten og gir mer presis kontroll.



# Z370R ELEKTRISK ZTRAK™

STERK, STILLE, SENSASJONELL



Hils på fremtidens plenpleie: Z370R Elektrisk ZTrak™ lar deg klippe opptil 8 000 m<sup>2</sup> per lading\* – raskt, med nullutslipp og uten motorstøy. Det forseglede batteriet er beskyttet mot elementene og støv (IP66-klassifisert) og kommer med en 5-års garanti.\*\* Utnytt kraften av elektrisk.

\* Med 107 cm klippepanne. Faktisk klippeområde per lading avhenger av forhold og bruk av tilbehør.  
\*\* Periode begrenset til 5 år fra kjøpsdatoen eller 200 timer med maskinbruk, der den som kommer først gjelder.



## FORSEGLET BATTERI

I motsetning til andre elektriske Zero Turn-klippere, er vårt forseglede batteri fullstendig beskyttet mot elementene, inkludert alt støvet og rusket du kan møte på. Føl deg fri til å bruke klipperen når det er fuktig, vaske den grundig og lagre den utendørs – uten bekymringer, siden hele klipperen er vannsikker.

Z370R Elektrisk ZTrak™ er et glimrende valg. Den har en anerkjent klippepanne som gir enestående klippekvalitet.



## KLIPP OPPTIL 8 000 M<sup>2</sup> PER LADING

Vårt 3,2 kWh (3,56 kWh maks.) forseglede lithiumionbatteri klipper opptil 8 000 m<sup>2</sup> per lading\* og lader fort med den påmonterte hurtigladeren som er innebygd i klipperen.



## Z370R

Hastighet forover: 11,3 km/t

Seteryggens høyde: 51 cm

Armlener

Hastighet og retning: Tvillingspaker

### KLIPPEAGGREGAT

42 Accel Deep™ (107 cm)

48 Accel Deep™ (122 cm)

– 3,2 kWh (3,56 kWh maks) forseglet litium-ion-batteri  
– Bioklipp: Tilleggsutstyr (Bioklipp-kontroll)  
– Oppsamlersystem: Tilleggsutstyr



## KLIPP KOMFORTABELT

Setet, operatørstasjonen, stylingpakken, de ergonomiske kontrollene, og til og med klippepannen på Z370R Elektrisk ZTrak™ er utviklet for å gi en ren, støysvak og jevn kjøreopplevelse.

# Z300- OG Z500-SERIENE

## 3 KOMFORTNIVÅER

### PÅ ALLE ZTRAK™ ZERO-TURN SPAKSTYRTE KLIPPERE

- 25–102 mm klippehøyde, trinn på 6 mm
- Innkobling av klippeaggregat: Elektrisk
- Oppsamlersystem: Tilleggsutstyr

Vår E-serie leveres med alt du trenger for jevn og ensartet klipping. Modellene i M-serien gir mer komfort, slikt som et høyere sete, mens R-seriens modeller tilbyr det ytterste innen komfort og bekvemlighet.

### OPPSAMLINGSKAPASITET

Din spakstyrte ZTrak™ kan enkelt endres til en maskin med oppsamler ved å montere oppsamler som tilleggsutstyr.

### Z545R MED ELEKTRONISK STYRT INNSPRØYTING

Z545R kombinerer elektronisk drivstoffinnsprøyting (EFI) og elektronisk turtallsregulering (ETC) for enestående drivstofføkonomi, effektkurve og brukervennlighet. Under lettere belastningsforhold, trykk på eco-modus-knappen for å redusere motorturtallet, støy og drivstofforbruket ytterligere.

### PEDALLØFT FOR KLIPPEAGGREGAT

Hev, senk eller reguler klippehøyden med pedalen mens du jobber.



### Z315E

Hastighet forover: 11,3 km/t

Seteryggens høyde: 45,7 cm

Hastighet og retning: Tvillingspaker

#### KLIPPEAGGREGAT

42 Accel Deep™ (107 cm)

- CE – nominell effekt (testet i henhold til SAE J1349): 12,1 kW (16,2 hk)\* ved 3000 o/min
- Bioklipp: Tilleggsutstyr (Bioklipp-kontroll)
- Oppsamlersystem: Tilleggsutstyr



### Z320M

Hastighet forover: 11,3 km/t

Seteryggens høyde: 51 cm

Armlener (tilleggsutstyr)

Hastighet og retning: Tvillingspaker

#### KLIPPEAGGREGAT

42 Accel Deep™ (107 cm)

- CE – nominell effekt (testet i henhold til SAE J1349): 12,7 kW (17 hk)\* ved 3000 o/min
- Tilhengerfeste
- Bioklipp: Tilleggsutstyr (Bioklipp-kontroll)
- Oppsamlersystem: Tilleggsutstyr



### Z320R

Hastighet forover: 11,3 km/t

Seteryggens høyde: 51 cm

Armlener

Hastighet og retning: Tvillingspaker

#### KLIPPEAGGREGAT

42 Accel Deep™ (107 cm)

- CE – nominell effekt (testet i henhold til SAE J1349): 12,7 kW (17 hk)\* ved 3000 o/min
- Tilhengerfeste
- LED-lys
- Gulvmatter
- Dekket lagringsplass for tilbehør
- Bioklipp: Tilleggsutstyr (Bioklipp-kontroll)
- Oppsamlersystem: Tilleggsutstyr



### Z515E

Hastighet forover: 12,9 km/t

Seteryggens høyde: 45,7 cm medium rygg

Armlener

Hastighet og retning: Tvillingspaker

#### KLIPPEAGGREGAT

48 Accel Deep™ (122 cm)

- CE – nominell effekt (testet i henhold til SAE J1349): 13,4 kW (18,0 hk)\* ved 3350 o/min
- Bioklipp: Tilleggsutstyr (Bioklipp-kontroll)
- Oppsamlersystem: Tilleggsutstyr



### Z530M

Hastighet forover: 12,9 km/t

Seteryggens høyde: 51 cm

Armlener

Hastighet og retning: Tvillingspaker

#### KLIPPEAGGREGAT

48 Accel Deep™ (122 cm)

- CE – nominell effekt (testet i henhold til SAE J1349): 16,1 kW (21,6 hk)\* ved 3350 o/min
- Gulvmatte
- Bioklipp: Tilleggsutstyr (Bioklipp-kontroll)
- Oppsamlersystem: Tilleggsutstyr



### Z545R

Hastighet forover: 14,5 km/t

Seteryggens høyde: 57,1 cm

Armlener

Hastighet og retning: Twin premium

#### KLIPPEAGGREGAT

48 High Capacity (122 cm)

- CE – nominell effekt (testet i henhold til SAE J1349): 15,3 kW (20,5 hk)\* ved 3250 o/min
- Gulvmatte og fothviler
- LED-lys
- Bioklipp: Tilleggsutstyr (Bioklipp-sett)
- Oppsamlersystem: Tilleggsutstyr

**OPPDAG VÅRT STORE UTVALG AV TILBEHØR**  
Side 32–41

# Z740R BENSINDREVET ZTRAK™

## INNSTEGSNIVÅET

Z740R ZTrak™ er den perfekte basismaskinen i proffsegmentet – med høy komfort, kraftig motor, effektivt klippeaggregat og høy kapasitet.

### SNUR PÅ EN FEMØRING

Som alle våre andre Zero Turn-klippere er Z740R så smidig at den smøyer seg rundt busker, blomsterbed og andre hindringer uten å etterlate noe uklippet – og uten å måtte bremse ned.

360°



### HIGH CAPACITY PRO KLIPPEPANNER

Den dype klippepannen gir stor luftstrøm, slik at store mengder materiale kan behandles raskt og effektivt.



### PROFESJONELL, KRAFTIG MOTOR

Stillegående, kraftig V-Twin-motor for høy ytelse og lang levetid.

### MULCHCONTROL™ TILBEHØR OG BIOKLIPP-SETT

Bioklipp sparer tid siden det gjør at man ikke må fjerne klippet gress, samtidig som det gjødsler plenen.



### KOMFORTABEL FØRERPLATTFORM

Justerbare kjørespaker for optimal komfort, ComfortGlide™-setet og justerbar fotplattform gir høy komfort – i tillegg til vil dekkalternativet Tweel (kun for 137 cm klippepanne) øke kjørekomforten enda et hakk.

## Z740R

16,2 kW (21,7 hk) v/ 3100 o/min

Hastighet forover: 13,7 km/t

### KLIPPEAGGREGAT

Klippebredde: 122 cm, sideutkast

Klippebredde: 137 cm, sideutkast

– Bioklipp: Tilleggsutstyr (Bioklipp-sett)



# X900-SERIEN

## DIESELDREVNE TRAKTORKLIPPERE

Opplev den ultimate, profesjonelle effektiviteten ved våre legendariske dieseldrevne plenetraktorer i X900 serien. De leveres med drift og styring på 2 eller 4 hjul – pluss en X950R modell med bakutkast og oppsamler bak, kompromissløs kraft og kapasitet.



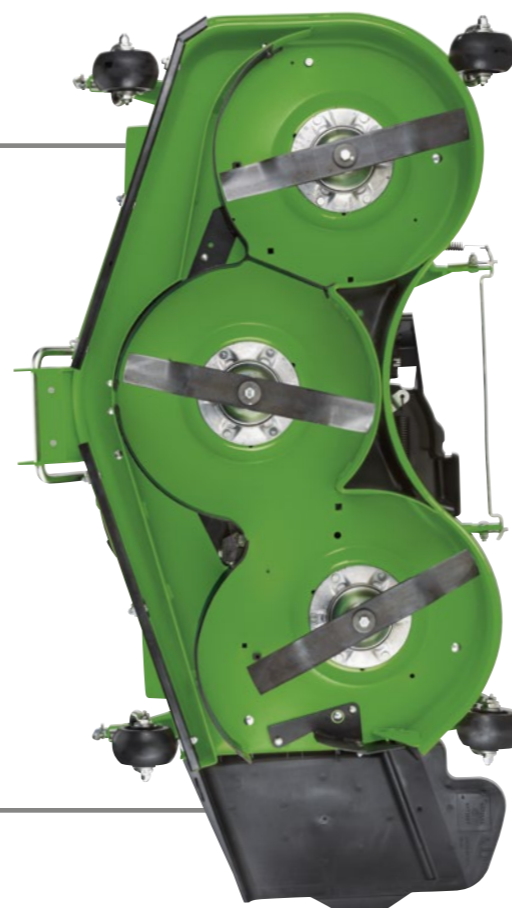
Spør din forhandler i dag om brosjyre for «profesjonelle plenklippere» – eller last den ned fra [JohnDeere.com](http://JohnDeere.com)

### KOMPOSTERING

Komposteringsfunksjonen øker produktiviteten ved å redusere innsamlet volum og tømmesyklusene, klart en fordel ved oppsamling av gresset i sekker. Den øker også fleksibiliteten: Dersom forholdene er for dårlig til å småkutte gresset for kompostering, kan føreren stille om til sideutkast på kun 30 sekunder.

### LETTBETJENT HYDRAULIKK

Ergonomiske spaker som hever og senker klippeaggregatet og redskaper hydraulisk. En «flytestilling» gjør at frontmontert utstyr følger terrenget. De logiske kontrollene gir enkel betjening.



### PÅ ALLE MODELLER I X940-SERIEN

- Motor, nominell effekt: 18 kW (24,5 hk)\* ved 3400 o/min
- Twin Touch™-pedaler
- Cruisekontroll
- Løftesystem for klippeaggregat: Hydraulisk
- Innkobling av klippeaggregat: Elektrisk
- Sett for veikjøring: Tilleggsutstyr\*\*

### DIESELKLIPPERTRAKTOR ALTERNATIVER FOR KLIPPEAGGREGAT

Sideutkast (122 cm)

Sideutkast (137 cm)

Sideutkast (152 cm)

- Klippehøyde 25–133 mm, trinn på 6 mm



### X940

Hastighet forover: 13,7 km/t

Hydraulisk servostyring forhjul

2WD

Valgfritt standard- eller luftfjæret sete

- Oppsamlersystem: 3-sekkers oppsamler som tilvalg



### X948

Hastighet forover: 13,7 km/t

Hydraulisk servostyring forhjul

4WD

Valgfritt standard- eller luftfjæret sete

- Oppsamlersystem: 3-sekkers oppsamler som tilvalg



### X949

Hastighet forover: 13,7 km/t

Hydraulisk servostyring på 4 hjul

Firehjulstrekk / 4-hjulsstyring

Valgfritt standard- eller luftfjæret sete

- Oppsamlersystem: 3-sekkers oppsamler som tilvalg



### X950R

Hastighet forover: 14,5 km/t

Cruisekontroll

Hydraulisk servostyring forhjul

Alternativer for oppsamlersystem: Lavtippende/høytippende

Valgfritt standard- eller luftfjæret sete

### UTKAST BAK FOR KOMMERSIELL BRUK DIESELDREVNE TRAKTORKLIPPERE ALTERNATIVER FOR KLIPPEAGGREGAT

122 cm

137 cm

- Motor, nominell effekt: 18,5 kW (25,2 hk)\* ved 3200 o/min
- Twin Touch™ pedaler
- Løftesystem for klippeaggregat: Hydraulisk
- Innkobling av klippeaggregat: Elektrisk
- Sett for veikjøring: Tilleggsutstyr\*\*

\* Informasjon om motoreffekt og dreiemoment fra motorprodusenten må kun brukes til sammenligning.

Faktisk effekt og dreiemoment kan være mindre.

\*\* Individuell godkjenning på nasjonalt basis kreves

# LIVSSYKLUS-LØSNINGER

OPPFØLGING GJENNOM HELE DRIFTSTIDEN

Vår omfattende pakke med bransjeledende støttetjenester har som fokus å få sitteplenklipperutstyret til å fortsette å yte like bra som det gjorde på dagen det forlot fabrikk.

Uansett hva som skjer, når det skjer eller hvor gammel eller ny maskinen din er – vi er her for deg, med fremtidsrettede løsninger som sørger for at ingenting står i veien for din produktivitet.



FOREBYGG

## PREMIUM KOMPONENTER OG PLANLAGT RUTINEMESSIG VEDLIKEHOLD.

Maskinen din er bygget for å vare. Det gjør det enkelt å holde den i god tilstand ved å gi den litt grunnleggende forebyggende vedlikehold. Start ved å kun bruke originale premium-komponenter utviklet for maskinen, utføre planlagt rutinevedlikehold og forberede maskinen med vinterinspeksjoner utført av kvalifiserte teknikere.



RIKTIG

## FIKS PROBLEMER SÅ RASKT SOM MULIG.

Selv i utfordrende situasjoner er du i de beste hender, takket være glimrende deletilgjengelighet fra forhandlerlageret, glimrende infrastruktur for delelogistikk og dyktige forhandlertechnikere som jobber med kun de nyeste fabrikkgodkjente verktøyene og diagnostikkene.



OPPGRADER

## INSTALLER OPPGRADERINGER FOR YTELSE OG KOMFORT.

Oppgrader til et høyere nivå av ytelse og komfort – oppdag hvordan du kan utrette mer på kortere tid ved å oppgradere til bedre komfortfunksjoner, øke maskinytelse og legge til tilbehør for å utvide maskinens allsidighet.

# TILBEHØR

ALLSIDIG FOR ULIKE SESONGER

Våre sitteklippere kan multitaske, og tillater rask tilpassing til bruk året rundt med tilbehør som en sprederbom eller tilhenger for vår og høst, eller en snøplog på vinteren.





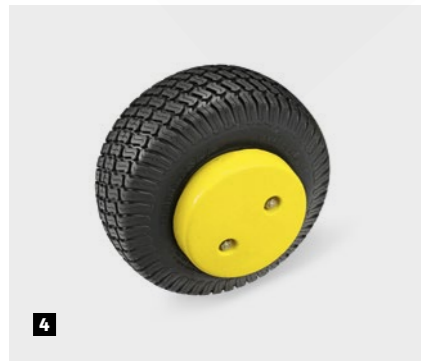
1



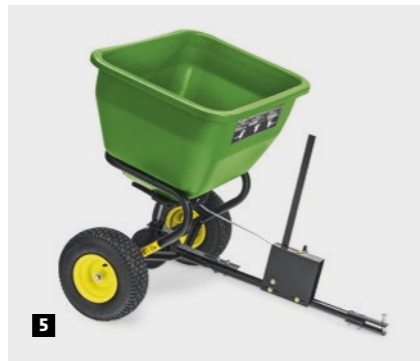
2



3



4



5



6

## KLIPPING

Til syvende og sist handler det om klipperesultatet. Våre presisjonskonstruerte klippeaggregater gjør at plenen alltid har en rent og jevn klipp og et velstelt utseende. Når det gjelder det slåtte gresset, kan du velge mellom bioklipp, oppsamling og sideutkast.

### 1+2 | TILLEGGSUTSTYR MULCHCONTROL™

X300-, X500-, X900-, Z300- og Z500-serien, og Z740R

Skift fra sideutkast til bioklipp (og tilbake igjen) under klipping, bare ved å vippe over en hendel.

På X940 serien kan MulchControl™ også styres hydraulisk med en spak ved førerstyret (tilleggsutstyr).

### 3 | BIOKLIPP-SETT

X100-serien

Konverter enkelt klippeaggregatene på X100-serien til bioklipp-funksjonen. Inkludert et sett med bioklippkniver og en bioklipp-plugg eller et bioklipp-deksel for å lukke huset til klippeaggregatet.

## VEKTER

### 4 | HJUL OG KOFFERT

X100, X300, X500 og X900 serien

Frontvekter anbefales ved bruk av gressoppsamler bak, og kan også være nødvendig ved tungt, bakmontert utstyr. Vekter bak anbefales for ekstra trekraft, spesielt når du bruker snøploger, feiekoster og snøfresere.

## SPREDER/STRØER

### 5 | ETTERSLEPENDE SPREDERBOM, 80 KG

X100, X300, X500 og X900 serien

Lastekassen av kunststoff har en lastekapasitet på 100 liter eller 80 kg. Funksjoner omfatter bl.a. Autoflow, som stopper utmatning av materiale når traktoren stanser, og Directional Flow Control, som justerer spreddefeltet bort fra stier, innkjørsler og blomsterbed. Beholderen har et langt håndtak av stål for rask og enkel åpning/lukking. Deler i rustfritt stål hindrer intern rust og korrosjon. Girboksen er vedlikeholdsfri, og de slangeløse, luftfylte dekkene sikrer lav rullemotstand.

## KLIPPET GRESS

### 6 | LEDEPLATE BAK

X117R, X147R, X167R, X350R, X950R

Sprer gresset i et jevnt mønster bak traktoren. Enkelt å montere istedenfor en tilhenger, uten bruk av verktøy.



1



2



3



4

## OPPSAMLING

Våre gressoppsamlere er den ideelle måten for effektiv oppsamling av gress og blader på en effektiv måte. Utformingen av oppsamleren sikrer stor samlekapasitet og renere drift, og gjør det enkelt å tømme posene.

Power Flow™-systemet har en hengslet vifte for lett montering. Blåseviften roterer med urviseren (sett fra høyre) for å bevege materialet effektivt opp til tuten. Den lette blåseviften og huset i polyetylen sammen med tuten med stor diameter, holder materialet jevnt flytende. Når posene er nesten fulle, hjelper fylleindikatoren til å hindre at tuten blokkeres ved å varsle deg i god tid.

### 1+2 | 230-LITERS OPSAMLERSYSTEM

100-serien 42 Edge™ klippeaggregat og 48 Edge™ klippeaggregat

Z315E, Z320M, Z320R, Z370R 42 Accel Deep™ klippeaggregat valgfritt i kombinasjon med Mulchcontrol™

Z515E, Z530M 48 Accel Deep™ klippeaggregat, Power Flow™ oppsamlersystem

Z545R 48 High Capacity klippeaggregat, Power Flow™ oppsamlersystem

## OPPSAMLERSYSTEM

### 3 | 500 LTR POWER FLOW™ OPSAMLERSYSTEM

X584, X590 48 Accel Deep™ klippeaggregat 54 Accel Deep™ klippeaggregat

X940-serien 48 Accel Deep™ klippeaggregat 54 HC 60 HC

### 250 LITERS OPSAMLERSYSTEM

X350, X370 42 Accel Deep™ klippeaggregat

X940-serien 48 Accel Deep™ klippeaggregat 54 HC 60 HC

### 4 | 250 LITER POWER FLOW™ OPSAMLERSYSTEM

X380 48 Accel Deep™ klippeaggregat 54 Accel Deep™ klippeaggregat

X584, X590 48 Accel Deep™ klippeaggregat 54 Accel Deep™ klippeaggregat

## SNØRYDDING



### 1+2 | FRONTSKJÆR

X100-serien 117 cm frontskjær

X300-serien 112 cm frontskjær

X500-serien 122 cm frontskjær

X900-serien 137 cm frontskjær

Disse frontmonterte skjærene er utmerket egnet til snørydding eller til å skyve annet løst materiale forover, mot høyre eller venstre. Det buede skjæret er konstruert for å rulle materialet, ikke skyve det. Dette krever mindre skyvekraft og effektforbruk samt øker skjærets kapasitet.

### 3 | SNØKJETTINGER (LEVERES I PAR)

X100, X300, X500 og X900 serien

Anbefales for bruk med frontskjær eller snøfresere.



## VERKTØY / MONTERINGER



1



2



3

### 1 | MONTERING AV GRESSTRIMMER

Z515E, Z530M, Z545R, Z740R

Hovedbraketten passer godt over skjermen på høyre side, og den andre braketten monteres på støttejularmen, hvor den holdes godt på plass med gummireimer. Ikke kompatibel med et komplett materialinnsamlingsystem.

### 2 | VERKTØYKASSE

Z515E, Z530M, Z545R, Z740R

John Deere ZTrak™ verktøykassen gir enkel tilgang og praktisk lagring av smått håndverktøy. Den monteres sikkert på fronten av rammen.

### SETT MED HAGEVERKTØY

Z515E, Z530M, Z545R, Z740R

Ta med hageverktøy som raker eller spader på maskinen. Brakettene for hageverktøysettet kan monteres på begge siden av bakkmotorens deksel, så det kan være maksimalt to sett med hageverktøy.

### 3 | SETT FOR FRONTMONTERT JEKK

Z515E, Z530M, Z545R

Få enkel tilgang til undersiden av klipperen for vedlikehold eller bytte av kniv ute i felten. Settene inneholder alt som trengs for å montere jekken på forsiden av klipperen.



1



2



3



4

## TRANSPORT

Leveres med lastekasse i stål eller kunststoff. Disse tilhengerne er ideelle til transport av gress og løv, sand og jord, naturgjødsel eller planter. De er konstruert for lett tipping av lastekassen og har bratt tippvinkel for fullstendig tømming av kassen. Lastekassen i stål har en baklem uten fester eller hengsler som stikker inn i kassen og kan holde igjen materialer under tømming. De forsenkede skruehodene utgjør ingen hindring under tømming med en spade e.l. Lastekassen i kunststoff er rust- og bulkefri, og er svært holdbar. Den leveres i to størrelser.

### 1 | TILHENGER, KUNSTSTOFF

X100, X300, X500 og X900 serien 7P 160 l

X100, X300, X500 og X900 serien 10P 240 l

### 2 | TILHENGER, STÅL

X100, X300, X500 og X900 serien Cart 13 280 l

X500-, X900-serie Cart 18 420 l

## VEDLIKEHOLD

### 3 | SETT FOR ENKELT BYTTE AV OLJEFILTER

X167

En veldig praktisk måte å utføre oljeskift på: enkelt, rent og på bare 30 sekunder.

### 4 | VEDLIKEHOLDSSETT

X100-, X300-, X500-, X900-, Z300-, Z500-seriene

Den enkleste måten å bestille alle utskiftbare deler er spesifisert i instruksjonsboken. Settene inneholder motoroljefilter, motorolje, drivstoffilter, løst filterelement og luftfilterelement samt tennplugg(er) for bensinmotorer.



## STØTFANGER BAK / SLEPEFESTE / TILHENDERFESTE



### 1 | STØTFANGER FORAN

X100-serien      Dobbelt støtfanger

X300-serien      Enkel støtfanger

Gi din traktor et tøffere og mer solid utseende samtidig som den beskytter forparten mot skader.

### 2 | HURTIGFESTET MOTVEKT 19 KG

X100-, X300-, X500-serie

Disse støpejernsvektene gir deg muligheten til å skape motvekt til et tungt redskap og/eller gir større trekraft og stabilitet. Vektbrakett er nødvendig på noen traktormodeller.

### 3 | STØTFANGER BAK

Z315E, Z320M, Z320R støtfanger bak leveres sammen med tilhengerfeste i sett, Z515E, Z530M, Z545R

Festes til den rørformede rammen for å beskytte bakkdelen av ZTrak™-klipperen.

### 4 | TILHENDERFESTE BAK

Z315E, Z320M, Z320R støtfanger bak leveres sammen med tilhengerfeste i sett, Z515E, Z530M, Z545R

Skrus fast til rørrammen. Feste for oppsamlingspose bak er integrert i tilhengerfestet.

### 5 | FRONTBESKYTTER

X300-, X500-serien

Frontbeskytteren er laget av solide stålrør for mange års bruk, og gir et særegent utseende og beskytter forsiden av traktoren.

### 6 | FOTHVILER OG GULVMATTE I GUMMI

Z300-serien, Z500-serien (standard og gulvmatte i gummi er standard på Z345R, Z370R, Z545R), Z740R (fothviler er standard)

Gjør klippingen mer komfortabel.

### 7 | SETT MED LED-LYS

Z500-serie (standard på Z545R), Z740R

Klipp komfortabelt i skumringen med LED-lyspakken.

# SPESIFIKASJONER

## JOHN DEERE SITTEPLENKLIPPERUTSTYR

Ønsker du å vite alt – er du klar for å gå dypt inn i de tekniske detaljene? Her er de tekniske spesifikasjonene presentert for enkel sammenligning mellom alle modellene.



## X100-SERIEN

	X107	X127	X167	X117R	X147R	X167R
<b>MOTOR</b>						
Type	Bensin	Bensin	Bensin	Bensin	Bensin	Bensin
CE Nominell effekt og turtall i kW (hk)*	11,11 (14,9) ved 3200 o/min	12,36 (16,9) ved 3050 o/min	15,00 (20,1) ved 3350 o/min	10,84 (14,5) ved 3100 o/min	12,36 (16,9) ved 3050 o/min	12,36 (16,9) ved 3050 o/min
Slagvolum, cm <sup>3</sup>	500	656	724	500	656	656
Sylinder	1-syl., OHV	V-Twin, OHV	V-Twin, OHV	1-syl., OHV	V-Twin, OHV	V-Twin, OHV
Drivstoffvolum, liter	9,1	9,1	9,1	7,5	7,5	7,5
<b>TRANSMISJON</b>						
Type	Hydrostatisk	Hydrostatisk	Hydrostatisk	Hydrostatisk	Hydrostatisk	Hydrostatisk
Drivsystem	Side-ved-side Fotpedaler, Tohjulsdrift	Side-ved-side Fotpedaler, Tohjulsdrift	Side-ved-side Fotpedaler, Tohjulsdrift	Side-ved-side Fotpedaler, Tohjulsdrift	Side-ved-side Fotpedaler, Tohjulsdrift	Side-ved-side Fotpedaler, Tohjulsdrift
Cruisekontroll	Nei	Ja	Ja	Nei	Nei	Nei
Forover/revers, km/t	8,9 / 4,8	8,9 / 4,8	8,9 / 4,8	8,9 / 4,8	8,9 / 4,8	8,9 / 4,8
<b>STYRING</b>						
Type	2-hjulsstyring	2-hjulsstyring	2-hjulsstyring	2-hjulsstyring	2-hjulsstyring	2-hjulsstyring
Sirkelradius som ikke klippes, cm	63,5	63,5	51	68,6	68,6	71,1
<b>UTSTYR TIL KLIPPEAGGREGAT</b>						
36 utkast bak (92 cm)				■	■	
42 Edge™ bioklipp (107 cm)						
42 Edge™ (107 cm)	■	■				
42 Accel Deep™ (107 cm)						
42 Utkast bak (107 cm)						■
48 Edge™ (122 cm)			■			
48 Accel Deep™ (122 cm)						
54 Accel Deep™ (137 cm)						
Bioklipping	Bioklippdeksel som tilleggsutstyr, Bioklippsett som tilleggsutstyr	Bioklippdeksel som standard, Bioklippsett som tilleggsutstyr	Bioklippdeksel som standard, Bioklippsett som tilleggsutstyr	Ekstraustyr	Ekstraustyr	Ekstraustyr
Klippehøyde, mm	25–100	25–101	25–101	25–90	25–90	25–100
Løftesystem for klippeaggregat	Manuell	Manuell	Manuell	Manuell	Manuell	Manuell
Innkobling av klippeaggregat	Mekanisk	Mekanisk	Elektrisk	Elektrisk	Elektrisk	Elektrisk
<b>OPPSAMLER</b>						
Standard/tilleggsutstyr	Ekstraustyr	Ekstraustyr	Ekstraustyr	Standard	Standard	Standard
Volum, liter	230	230	230	300	300	300
<b>FØRERPLASS</b>						
Setetype	Standard	Åpen rygg	Åpen rygg	Standard	Åpen rygg	Åpen rygg
Lagring	Dekket	Dekket	Dekket	Dekket	Dekket	Dekket
<b>DEKK</b>						
Dekkdir. foran	15 × 6–6	15 × 6–6	16 × 6,5–8	15 × 6–6	15 × 6–6	15 × 6–6
Dekkdir. bak	20 × 8–8	20 × 8–8	22 × 9,5–12	18 × 8,5–8	18 × 8,5–8	18 × 8,5–8
<b>DIMENSJONER</b>						
Høyde (med sete), cm	102	112	114	102	102	102
Lengde, total, cm	177	177	192	242	242	253
Bredde, cm	118	118	131	96	96	111
Vekt (ca.), kg	193	205	228	234	239	246

■ Standard □ Tilleggsutstyr

\* Informasjon om motoreffekt og dreiemoment fra motorprodusenten må kun brukes til sammenligning. Faktisk effekt og dreiemoment kan være mindre.

## X300-SERIEN

	X350	X350R	X370	X380
<b>MOTOR</b>				
Type	Bensin	Bensin	Bensin	Bensin
CE Nominell effekt og turtall i kW (hk)*	13,7 (18,4) ved 3200 o/min	13,7 (18,4) ved 3200 o/min	13,7 (18,4) ved 3200 o/min	14,7 (19,7) ved 3300 o/min
Slagvolum, cm <sup>3</sup>	726	726	726	726
Sylinder	V-Twin, OHV	V-Twin, OHV	V-Twin, OHV	V-Twin, OHV
Drivstoffvolum, liter	13,2	13,2	13,2	13,2
<b>TRANSMISJON</b>				
Type	Hydrostatisk	Hydrostatisk	Hydrostatisk	Hydrostatisk
Drivsystem	Twin Touch™-pedaler, 2-hjulsdrift	Twin Touch™-pedaler, 2-hjulsdrift	Twin Touch™-pedaler, 2-hjulsdrift	Twin Touch™-pedaler, 2-hjulsdrift
Cruisekontroll	Ja	Ja	Ja	Ja
Forover/revers, km/t	8,2 / 5,9	8,2 / 5,9	8,2 / 5,9	10,0 / 5,6
<b>STYRING</b>				
Type	2-hjulsstyring	2-hjulsstyring	Hydraulisk kraft 2-hjulsstyring	2-hjulsstyring
Sirkelradius som ikke klippes, cm	66 (42 Accel Deep™)	58,4 høyre side / 77,1 venstre side	76 (42 Accel Deep™)	53,3 (48 Accel Deep™)
<b>UTSTYR TIL KLIPPEAGGREGAT</b>				
36 utkast bak (92 cm)				
42 Edge™ bioklipp (107 cm)	□		□	
42 Edge™ (107 cm)				
42 Accel Deep™ (107 cm)	□		□	
42 Utkast bak (107 cm)		■		
48 Edge™ (122 cm)				
48 Accel Deep™ (122 cm)				□
54 Accel Deep™ (137 cm)				□
Bioklipping	Standard med 42 Accel Deep™	Standard (kun bioklipp-plugg)	Standard med 42 Accel Deep™	Ekstraustyr
Klippehøyde, mm	25–102	25–102	25–102	25–102
Løftesystem for klippeaggregat	Pedal	Pedal	Hydraulikk	Pedal
Innkobling av klippeaggregat	Elektrisk	Elektrisk	Elektrisk	Elektrisk
<b>OPPSAMLER</b>				
Standard/tilleggsutstyr	Tilleggsutstyr kun med 42 Accel Deep™ klippeaggregat	Standard	Tilleggsutstyr kun med 42 Accel Deep™ klippeaggregat	Tilleggsutstyr kun med 48 Accel Deep™ klippeaggregat, 54 Accel Deep™ klippeaggregat
Volum, liter	250	300	250	250
<b>SETETYPE / RYGGHØYDE</b>	Deluxe 38 cm	Deluxe 38 cm	Deluxe høyt 46 cm	Deluxe høyt 46 cm
<b>DEKK</b>				
Dekkdir. foran	15 × 6–6	15 × 6–6	15 × 6–6	15 × 6,5–8
Dekkdir. bak	20 × 10–8	20 × 10–8	20 × 10–8	22 × 11–10
<b>DIMENSJONER</b>				
Høyde (med sete), cm	117,1	117,1	124,4	124,4
Lengde, total, cm	181,7	246,8	181,7	183,6
Bredde, cm (tut opp)	112 (42 Edge™ bioklipp)	111,3	130 (42 Accel Deep™)	133,5 (48 Accel Deep™)
Vekt (ca.), kg	255 (42 Edge™ bioklipp)	306	269 (42 Accel Deep™)	301 (48 Accel Deep™)

■ Standard □ Tilleggsutstyr

\* Informasjon om motoreffekt og dreiemoment fra motorprodusenten må kun brukes til sammenligning. Faktisk effekt og dreiemoment kan være mindre.



## X500-SERIEN

	X584	X590
<b>MOTOR</b>		
Type	Bensin	Bensin
CE Nominell effekt og turtall i kW (hk)*	16,1 (21,6) ved 3350 o/min	16,7 (22,4) ved 3250 o/min
Motorvolum, cm <sup>3</sup>	726	726
Sylinder	V-Twin	V-Twin
Drivstoffvolum, liter	16,8	16,8
<b>TRANSMISJON</b>		
Type	Hydrostatisk	Hydrostatisk
Framdrift	Twin Touch™-pedaler, 2-hjulsdrift	Twin Touch™-pedaler, 2-hjulsdrift
Cruisekontroll	Ja	Ja
Forover / Revers, km/t	11,6 / 8,4	11,6 / 8,4
<b>STYRING</b>		
Type	Hydraulisk servostyring på 4 hjul	2-hjulsstyring
Sirkelradius som ikke klippes, cm	38,1 (48 Accel Deep™)	68,6 (48 Accel Deep™)
<b>UTSTYR TIL KLIPPEAGGREGAT</b>		
42 Accel Deep™ (107 cm)		
48 Accel Deep™ (122 cm)	□	□
48 High Capacity (122 cm)		
54 Accel Deep™ (137 cm)	□	□
Bioklipping	Ekstraustyr	Ekstraustyr
Klippehøyde, mm	25–102	25–102
Løftesystem for klippeaggregat	Hydraulikk	Hydraulikk
Innkobling av klippeaggregat	Elektrisk	Elektrisk
<b>OPPSAMLER</b>		
Standard/tilleggsutstyr	Ekstraustyr	Ekstraustyr
Volum, liter	250 eller 500	250 eller 500
<b>SETETYPE</b>		
Seteryggens høyde	53 cm	53 cm
Armlene	Ekstraustyr	Ekstraustyr
<b>DEKK</b>		
Foran	16 × 6,5–8	16 × 6,5–8
Dekk, bak	24 × 9,5–12	24 × 12–12
<b>DIMENSJONER</b>		
Høyde (med sete), cm	133,8	133,8
Lengde, total, cm	197,2	196,6
Bredde, cm inkl. klippeaggregat (tut opp)	133,5 (48 Accel Deep™)	133,5 (48 Accel Deep™)
Vekt (ca.), kg	396	381

■ Standard □ Tilleggsutstyr

\* Informasjon om motoreffekt og dreiemoment fra motorprodusenten må kun brukes til sammenligning. Faktisk effekt og dreiemoment kan være mindre.

## Z300-SERIEN

	Z315E	Z320M	Z320R	Z370R
<b>MOTOR</b>				
Type	Bensin	Bensin	Bensin	Elektrisk
CE Nominell effekt og turtall i kW (hk)*	12,1 (16,2) v/3000 o/min	12,7 (17,0) v/ 3000 o/min	12,7 (17,0) v/ 3000 o/min	3,2 kWh (3,56 kWh maks)
Motorvolum, cm <sup>3</sup>	656	726	726	
Sylinder	V-Twin	V-Twin	V-Twin	
Drivstoffvolum, liter	11,36	11,36	11,36	
<b>TRANSMISJON</b>				
Type	Hydrostatisk	Hydrostatisk	Hydrostatisk	To elektriske motorer
Framdrift	To spaker som styrer kjøretning og hastighet, 2-hjulsdrift	To spaker som styrer kjøretning og hastighet, 2-hjulsdrift	To spaker som styrer kjøretning og hastighet, 2-hjulsdrift	To spaker som styrer kjøretning og hastighet, 2-hjulsdrift
Cruisekontroll	Nei	Nei	Nei	Nei
Forover / Bakover, km/t	10,5 / 6,5	10,5 / 6,5	10,5 / 6,5	11 / 6
<b>STYRING</b>				
Type	Spakstyring	Spakstyring	Spakstyring	Spakstyring
Sirkelradius som ikke klippes, cm	0-radius	0-radius	0-radius	0-radius
<b>UTSTYR TIL KLIPPEAGGREGAT</b>				
42 Accel Deep™ (107 cm)	■	■	■	■
48 Accel Deep™ (122 cm)				□
48 High Capacity (122 cm)				
Bioklipping	Tilleggsutstyr (Bioklipp-kontroll)	Tilleggsutstyr (Bioklipp-kontroll)	Tilleggsutstyr (Bioklipp-kontroll)	Tilleggsutstyr (Bioklipp-kontroll)
Klippehøyde, mm	31,75–114,3 14 trinn hver 6 mm	31,75–114,3 14 trinn hver 6 mm	31,75–114,3 14 trinn hver 6 mm	31,75–114,3 14 trinn hver 6 mm
Løftesystem for klippeaggregat	Manuell – løft via fotpedal	Manuell – løft via fotpedal	Manuell – løft via fotpedal	Manuell – løft via fotpedal
Innkobling av klippeaggregat	Elektrisk	Elektrisk	Elektrisk	Elektrisk
<b>OPPSAMLER</b>				
Standard/tilleggsutstyr	Tilleggsutstyr – Klipp og kast	Tilleggsutstyr – Klipp og kast	Tilleggsutstyr – Klipp og kast	Tilleggsutstyr – Klipp og kast
Volum, liter	230	230	230	230
<b>SETETYPE</b>				
Seteryggens høyde, cm	Middels høy rygg	Høy rygg	Høy rygg	Høy rygg
Armlene	Ekstraustyr	Ekstraustyr	Standard	Standard
<b>DEKK</b>				
Foran	11 × 6,0–5	11 × 6,0–5	11 × 6,0–5	11 × 6,0–5
Dekk, bak	18 × 8,5–8	18 × 8,5–8	18 × 8,5–8	18 × 8,0–8
<b>DIMENSJONER</b>				
Høyde (med sete), cm	105,6	110	112,3	110
Lengde, total, cm	191,5	197,5	197,5	198
Bredde, cm – inkl. klippeaggregat	128	128	128	158,7 cm med 122 cm klippeaggregat 128 cm med 107 cm klippeaggregat
Vekt, ca., kg – inkl. klippeaggregat og væsker	254	257	262	222

■ Standard □ Tilleggsutstyr

\* Informasjon om motoreffekt og dreiemoment fra motorprodusenten må kun brukes til sammenligning. Faktisk effekt og dreiemoment kan være mindre.

## Z500-SERIEN

	Z515E	Z530M	Z545R
<b>MOTOR</b>			
Type	Bensin	Bensin	Bensin
CE Nominell effekt og turtall i kW (hk)*	13,4 (18,0) ved 3350 o/min	16,1 (21,6) ved 3350 o/min	15,3 (20,5) ved 3250 o/min
Motorvolum, cm <sup>3</sup>	656 (40)	726 (44,3)	724 (44,2)
Sylinder	V-Twin	V-Twin	V-Twin
Drivstoffvolum, liter	17	17	17
<b>TRANSMISJON</b>			
Type	Hydrostatisk	Hydrostatisk	Hydrostatisk
Framdrift	To spaker som styrer kjøretning og hastighet, 2-hjulsdrift	To spaker som styrer kjøretning og hastighet, 2-hjulsdrift	To premiumspaker som styrer hastighet og kjøretning, 2-hjulsdrift
Cruisekontroll	Nei	Nei	Nei
Forover / Revers, km/t	12,9 / 6,4	12,9 / 6,4	14,5 / 7,2
<b>STYRING</b>			
Type	Spakstyring	Spakstyring	Spakstyring
Sirkelradius som ikke klippes, cm	0-radius	0-radius	0-radius
<b>UTSTYR TIL KLIPPEAGGREGAT</b>			
42 Accel Deep™ (107 cm)			
48 Accel Deep™ (122 cm)	■	■	
48 High Capacity (122 cm)			■
Bioklipping	Tilleggsutstyr (Bioklipp-kontroll)	Tilleggsutstyr (Bioklipp-kontroll)	Tilleggsutstyr (Bioklipp-sett)
Klippehøyde, mm	25–102, trinn på 6 mm	25–102, trinn på 6 mm	25–102, trinn på 6 mm
Løftesystem for klippeaggregat	Løft via fotpedal	Løft via fotpedal	Løft via fotpedal
Innkobling av klippeaggregat	Elektrisk	Elektrisk	Elektrisk
<b>OPPSAMLER</b>			
Standard/tilleggsutstyr	Tilleggsutstyr – PowerFlow	Tilleggsutstyr – PowerFlow	Tilleggsutstyr – PowerFlow
Volum, liter	230	230	230
<b>SETETYPE</b>			
Seteryggens høyde, cm	Middels høy rygg	Høy rygg / ComfortGlide™	Ekstra høy rygg / ComfortGlide™
Armlene	45,7 cm middels høy rygg	51 cm	57,1 cm
Armlene	Ja	Ja	Ja
<b>DEKK</b>			
Foran	13 × 6,5–6	13 × 6,5–6	13 × 6,5–6
Dekk, bak	22 × 9,5–10	22 × 9,5–10	23 × 10,5–12
<b>DIMENSJONER</b>			
Høyde (med sete), cm – ROPS (veltebøyle) nede	121	121	122,8
Høyde (med sete), cm – ROPS (veltebøyle) oppe	178	178	179,6
Lengde, total, cm	195,3	195,3	208
Bredde, cm – inkl. klippeaggregat	158,7	158,7	158,7
Vekt (ca.), kg	351	353	379

■ Standard □ Tilleggsutstyr

\* Informasjon om motoreffekt og dreiemoment fra motorprodusenten må kun brukes til sammenligning. Faktisk effekt og dreiemoment kan være mindre.

## Z700-SERIEN

	Z740R
<b>MOTOR</b>	
Type	Bensin
CE Nominell effekt og turtall i kW (hk)*	16,2 (21,7) ved 3100 o/min
Motorvolum, cm <sup>3</sup>	726
Sylinder	V-Twin – toppventil
Drivstoffvolum, liter	30,2
<b>TRANSMISJON</b>	
Type	Hydrostatisk
Framdrift	To premium kjørespaker
Cruisekontroll	Nei
Forover / Revers, km/t	13,7 / 6,3
<b>STYRING</b>	
Type	Spakstyring
Sirkelradius som ikke klippes, cm	0-radius
<b>UTSTYR TIL KLIPPEAGGREGAT</b>	
42 Accel Deep™ (107 cm)	
48 Accel Deep™ (122 cm)	
48 High Capacity (122 cm)	
54 Accel Deep™ (137 cm)	
High Capacity PRO (122 cm)	■
High Capacity PRO (137 cm)	■
Bioklipping	
Klippehøyde, mm	38–127
Løftesystem for klippeaggregat	Løft via fotpedal
Innkobling av klippeaggregat	Elektrisk
<b>OPPSAMLER</b>	
Standard/tilleggsutstyr	
Volum, liter	
<b>SETETYPE</b>	Høy rygg med justerbare armlener, og ComfortGlide™ fjæring, mekanisk, justerbar for vekt
Seteryggens høyde, cm	61 cm
Armlene	Ja
<b>DEKK</b>	
Foran	13 × 6,5–6 punkteringsfritt design
Dekk, bak	24 × 9,5–12 (122 cm klippeaggregat) 24 × 12–12 (137 cm klippeaggregat)
<b>DIMENSJONER</b>	
Høyde (med sete), cm – ROPS (veltebøyle) oppe	182
Lengde, total, cm	208
Bredde, cm – inkl. klippeaggregat	48 HC klippeaggregat: 158 54 HC klippeaggregat: 173
Vekt (ca.), kg	48 HC klippeaggregat: 486 54 HD klippeaggregat, standard dekk: 508 (1117) 54 HD klippeaggregat luftfritt hjul: 517

■ Standard □ Tilleggsutstyr

\* Informasjon om motoreffekt og dreiemoment fra motorprodusenten må kun brukes til sammenligning. Faktisk effekt og dreiemoment kan være mindre.



## X900-SERIEN

	X940	X948
<b>MOTOR</b>		
Type	Diesel	Diesel
Nominell motoreffekt SAE J1995, hk (kW)	18 (24,5) ved 3400 o/min	18 (24,5) ved 3400 o/min
Slagvolum, cm <sup>3</sup>	903	903
Sylindere	Tre, støpejernsforinger	Tre, støpejernsforinger
Innsprøyting	Inndirekte	Inndirekte
Drivstofftank volum, l	19,7	19,7
<b>KJØRETØY</b>		
Friksjonsdrev	Hydrostatisk	Hydrostatisk
Framdrift	Twin Touch™-pedaler, 2-hjulsdrift, 2-hjulsstyring	Twin Touch™-pedaler, 4-hjulsdrift, 2-hjulsstyring
Maks kjørehastighet forover, km/t	13,7	13,7
Maks kjørehastighet bakover, km/t	9,7	9,7
Cruisekontroll	Standard	Standard
Differensialspærre	Standard	Standard
Bremsesystem	Innvendige våte skivebremses; håndbetjent parkeringsbrems; dynamisk bremsing	Innvendige våte skivebremses; håndbetjent parkeringsbrems; dynamisk bremsing
<b>HYDRAULIKK</b>		
Selektive reguleringsventiler eller SCV-er	To-krets	To-krets
Hydraulisk oljestrøm, l/min	21,6	21,6
<b>KLIPPEAGGREGATER</b>		
Tilgjengelige bredder / Type, cm	122 / 137 / 152	122 / 137 / 152
Konstruksjon av klippeaggregat	Smidd stål – 137/152 drive over-konstruksjon	Smidd stål – 137/152 drive over-konstruksjon
Innkobling av kraftuttak	Elektro-hydraulisk	Elektro-hydraulisk
Drift av klippeaggregat	Aksel – 137/152 valgfri AutoConnect™	Aksel – 137/152 valgfri AutoConnect™
Løftesystem for klippeaggregat	Hydraulikk	Hydraulikk
Klippehøyde, område/økning, cm	2,5–13,3 / 0,6	2,5–13,3 / 0,6
Antall kniver	3	3
Forhåndsinnstilling av klippehøyden	Fra førerplattform – standard	Fra førerplattform – standard
<b>OPPSAMLER (valgfritt)</b>		
Type	Oppsamler med 3 sekker	Oppsamler med 3 sekker
Volum, liter	500	500
Maks. løftehøyde cm	–	–
Fylleindikator	–	–
<b>OPERATØRSTASJON</b>		
Standard	2-delers høyt komfortsete (setehøyde 53,3 cm), fjæring, valgfritt armlene, glideskinne m/14 stillinger (14,8 cm)	2-delers høyt komfortsete (setehøyde 53,3 cm), fjæring, valgfritt armlene, glideskinne m/14 stillinger (14,8 cm)
Ekstrautstyr	Standard- eller luftfjæret sete	Standard- eller luftfjæret sete
<b>DIMENSJONER</b>		
Lengde, cm	191	191
Høyde uten førerhus, ROPS oppe, cm	198	198
Høyde med førerhus, cm	189	189
Vekt, kg uten drivstoff og klippeaggregat	472	513
Bredde uten klippeaggregat cm	119	119
Bakkekling, cm	18	18
Dekk, foran	18 × 8,50–8	18 × 8,50–10
Dekk, bak	26 × 12,00–12	26 × 12,00–12
<b>SIKKERHET</b>	Rygging med redskap (RIO)	Rygging med redskap (RIO)

\* Frontvekter må benyttes med høy tipp.

	X949	X950R
<b>MOTOR</b>		
Type	Diesel	Diesel
Nominell motoreffekt SAE J1995, hk (kW)	18 (24,5) ved 3400 o/min	18,5 (25,2) ved 3200 o/min
Slagvolum, cm <sup>3</sup>	903	1116 (68,1)
Sylindere	Tre, støpejernsforinger	Tre, støpejernsforinger
Innsprøyting	Inndirekte	Inndirekte
Drivstofftank volum, l	19,7	20,4
<b>KJØRETØY</b>		
Friksjonsdrev	Hydrostatisk	Hydrostatisk
Framdrift	Twin Touch™-fotpedaler, 4-hjulsdrift, 4-hjulsstyring	Twin Touch™-pedaler, 2-hjulsdrift, 2-hjulsstyring
Maks kjørehastighet forover, km/t	13,7	14,5 (9)
Maks kjørehastighet bakover, km/t	9,7	9,7
Cruisekontroll	Standard	Standard
Differensialspærre	Standard	Standard
Bremsesystem	Innvendige våte skivebremses; håndbetjent parkeringsbrems; dynamisk bremsing	Innvendige våte skivebremses; håndbetjent parkeringsbrems; dynamisk bremsing
<b>HYDRAULIKK</b>		
Selektive reguleringsventiler eller SCV-er	To-krets	Multifunksjonell styrespak
Hydraulisk oljestrøm, l/min	21,6	20,9
<b>KLIPPEAGGREGATER</b>		
Tilgjengelige bredder / Type, cm	122 / 137 / 152	122 / 137
Konstruksjon av klippeaggregat	Smidd stål – 137/152 drive over-konstruksjon	Stanset stål
Innkobling av kraftuttak	Elektro-hydraulisk	Elektrisk kløtsj for fremdrift
Drift av klippeaggregat	Aksel – 137/152 valgfri AutoConnect™	Aksel
Løftesystem for klippeaggregat	Hydraulikk	Hydraulikk
Klippehøyde, område/økning, cm	2,5–13,3 / 0,6	2,5–11,2 / 0,6
Antall kniver	3	2
Forhåndsinnstilling av klippehøyden	Fra førerplattform – standard	Fra førerplattform – standard
<b>OPPSAMLER (valgfritt)</b>		
Type	Oppsamler med 3 sekker	Lavttippende eller høyttippende som tilvalg
Volum, liter	500	Lavttippende: 570; Høyttippende: 650*
Maks. løftehøyde cm	–	Høyttippende: 203,7
Fylleindikator	–	Ultral lyd-fylledeteksjon i sanntid
<b>OPERATØRSTASJON</b>		
Standard	2-delers høyt komfortsete (setehøyde 53,3 cm), fjæring, valgfritt armlene, glideskinne m/14 stillinger (14,8 cm)	2-delers høyt profesjonelt komfortsete (setehøyde 53,3), fjæring, valgfritt armlene
Ekstrautstyr	Standard- eller luftfjæret sete	Standard- eller luftfjæret sete
<b>DIMENSJONER</b>		
Lengde, cm	191	Lavttippende: 338 Høyttippende: 345
Høyde uten førerhus, ROPS oppe, cm	198	208
Høyde med førerhus, cm	189	194
Vekt, kg uten drivstoff og klippeaggregat	550	Lavttippende: 822 Høyttippende: 1 014 – inkl. oppsamler
Bredde uten klippeaggregat cm	122	118
Bakkekling, cm	18	14,5
Dekk, foran	18 × 8,50–10	18 × 8,5–8
Dekk, bak	26 × 12,00–12	26 × 12–12
<b>SIKKERHET</b>	Rygging med redskap (RIO)	Rygging med redskap (RIO)

# ÉN TRAKTOR, MANGE MULIGHETER

HAR DU EN ENDA STØRRE EIENDOM SOM MÅ VEDLIKEHOLDES? KOMPAKTTRAKTORENE VÅRE I 1-SERIEN ER PERFEKTE FOR KLIPPING, LASTING, PLØYING OG MANGE ANDRE OPPGAVER.



48 - 1310



## Felleskjøpet

Denne brosjyren er beregnet for distribusjon over hele verden. Under utarbeidelsen av generelle opplysninger, bilder og beskrivelser, kan illustrasjoner og tekst inneholde informasjon om finansiering, kreditt, forsikringer, tilleggsutstyr og rekvisita som ikke er tilgjengelig i alle land. Vennligst kontakt Felleskjøpet for ytterligere informasjon. John Deere forbeholder seg retten til å endre spesifikasjoner og design uten varsel. Den grønne og gule fargekombinasjonen, den hoppende hjorteløgen og JOHN DEERE tekstbasert logo er varemerker for Deere & Company.