

MAFAs mineralpåslag är utvecklat för att förenkla inblandning av säckvaror i foderberedningen – oavsett djurslag, exempelvis nöt, gris, fågel eller fisk. Det kan handla om premixer, mineraler eller andra komponenter som kommer i småsäck eller storsäck och behöver hanteras säkert och effektivt.

### Robust konstruktion för professionell användning

Mineralpåslaget är tillverkat i en slitstark kvalitetsplåt med beläggning av aluminium och zink – vilket ger avsevärt längre livslängd än traditionell galvanisering.

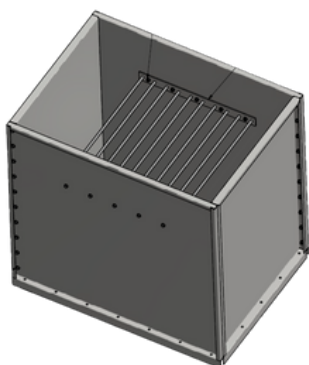
Galler och bärskenor möjliggör enkel tömning av storsäckar upp till 1 000 kg – utan att operatören behöver hålla säcken manuellt. Placera säcken, skär upp – och låt tyngdkraften göra resten.

### Effektiv vidaretransport

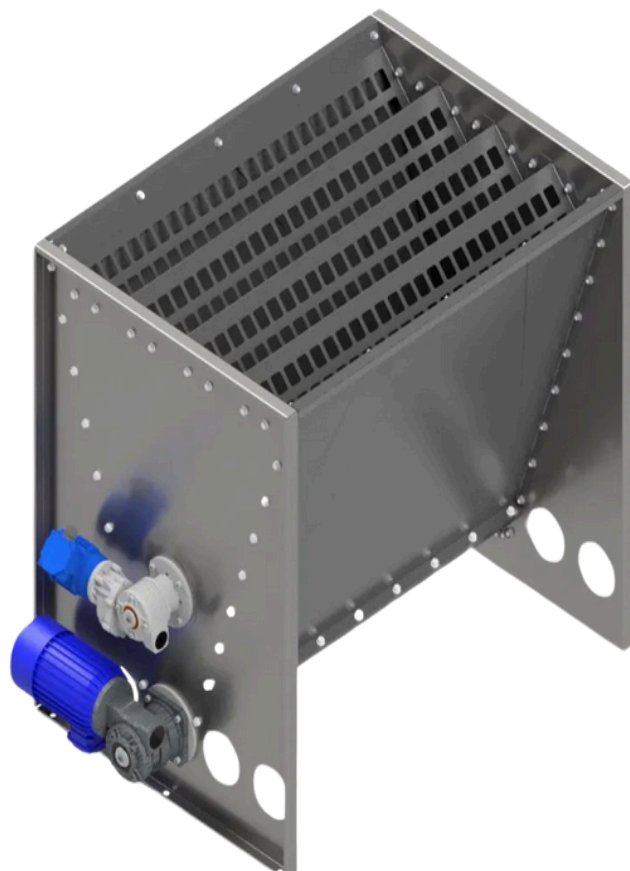
Påslaget levereras med en snäckväxelmotor och är färdig för anslutning till MAFA Flexskruv 90/75, som smidigt transporterar materialet vidare till rätt steg i foderproduktionen.

### Tillval och anpassningar

- Lock och omrörare (med snäckväxelmotor) finns som tillbehör
- Volymförhöjning möjlig – från ca 380 liter till ca 1 080 liter
- För aggressiva eller korrosiva material finns rostfria eller målade varianter – kontakta oss för rådgivning



Förhöjningsats 700L



### Varför välja MAFA Mineralpåslag?

- Enkel hantering av säckvaror och storsäck
- Kraftig konstruktion för lång livslängd
- Förberedd för smidig anslutning till flexskruv
- Flexibel volym och tillbehör
- Alla motorer har överhettningsskydd

#### Teknisk data

Djup 1 380 mm

Bredd 800 mm

Höjd 1 100 mm

Total volym ca 380 l

Vikt 90 kg